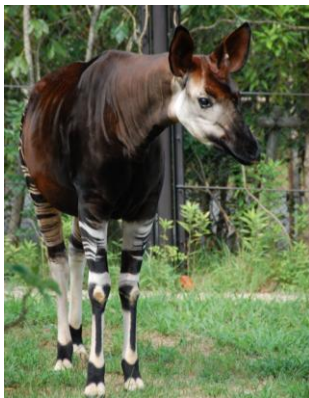


よこはまのどうぶつえん

シルバーウィークキャンペーン

～ズーラシア・金沢では 65 歳以上の方は入園無料！野毛山ではオリジナルポストカードのプレゼント！～



【よこはま動物園ズーラシア】



【野毛山動物園】



【金沢動物園】

横浜市内の3動物園(「よこはま動物園ズーラシア」、「野毛山動物園」、「金沢動物園」)では、「よこはまのどうぶつえん シルバーウィーク」と題し、次のとおりキャンペーンを実施します。

秋は、動物たちが活動的になると共に、園内の木々や草花たちも色鮮やかに季節を彩り、動物園での散策に最適なシーズンです。この機会に、ご家族・お友達と一緒に、ぜひご来園ください！

「よこはまのどうぶつえん シルバーウィーク」

よこはま動物園ズーラシア・金沢動物園

9月18日(土)～26日(日) ※9/21(休園日)は除く

期間中、65歳以上の方は入園無料！

・各動物園の入園口受付で年齢を確認できるものをご提示ください。

・お車でご来園の方は、別途駐車料金(普通車1台でズーラシア1,000円、金沢動物園600円)が必要です。

・他の割引サービスとの併用はできませんのでご了承ください。

※ズーラシア・金沢動物園では毎週土曜日は、小・中・高校生は無料(要学生証)

※金沢動物園では9/18～20に「よこはま いきものカーニバル」を開催。この3日間は小・中・高校生無料(要学生証)

野毛山動物園

9月14日(火)～22日(水) ※9/21(休園日)は除く

期間中、毎日先着100名様にオリジナルポストカードをプレゼント！

ベテラン動物たちによる「独占告白！私の自分史」パネル展開催！！

・駐車場はありませんので公共交通機関等をご利用のうえご来園ください。

※毎日入園無料

裏面もご覧ください

取材される場合は、各園・広報担当に事前にご連絡ください。

【よこはま動物園ズーラシア】 TEL : 045-959-1298

【金沢動物園】 TEL : 045-783-9101

【野毛山動物園】 TEL : 045-231-1307

交通のご案内

【よこはま動物園ズーラシア】

- ・相鉄線「鶴ヶ峰駅」「三ツ境駅」JR 横浜線・地下鉄「中山駅」の各駅から、「ズーラシア」行きのバスで約 15 分。
- ・保土ヶ谷バイパス「下川井 IC」を出て、中原街道を丸子橋方面へ 5 分「動物園入口」交差点左折すぐ。
- ・横浜駅西口からも相鉄線鶴ヶ峰駅経由の路線バスが出ていますが、本数が少なく、所要時間も 1 時間近くとなっております。ご注意ください

【金沢動物園】

- ・京浜急行「金沢文庫駅」西口から京急バス「野村住宅センター」行き約 12 分「夏山坂上」下車徒歩 6 分。土日祝日は同バス乗り場より京急バス「<急行>金沢動物園行き（愛称：ZOO バス）」約 10 分「(終点)金沢動物園」下車すぐ。
- ・横浜横須賀道路釜利谷ジャンクションから金沢支線に進み専用ゲートで降りると直接高速側駐車場に入れます。
または、笹下釜利谷道路より一般道路用駐車場（正面口駐車場）に入れます。

【野毛山動物園】

- ・JR 根岸線・横浜市営地下鉄「桜木町」駅下車、徒歩 15 分または、市営バス 89 系統「一本松小学校」行き「野毛山動物園前」下車すぐ
- ・京浜急行「日ノ出町駅」下車、徒歩 10 分

お問い合わせ先
事業推進課 担当課長 渡部 達夫 Tel 045-959-1040